



# Wijkbericht

april 2026

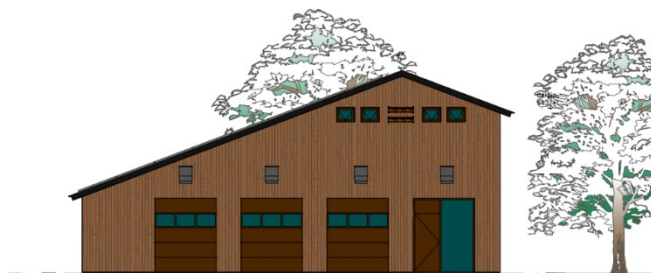
## Nieuwbouw werkplaats begraafplaats Tolsteeg

Op begraafplaats Tolsteeg staat een houten gebouw. We gebruiken dit gebouw als werkplaats, opslag en kantine. Het gebouw is aan vervanging toe. Ook stellen we een loophek open bij de oude hoofdingang en sluiten wij de uitgang bij de loods. Binnenkort vragen we een vergunning aan om eind 2026 te starten met de werkzaamheden. Die duren ongeveer 1 jaar.

### Vervanging werkplaats

De werkplaats op de begraafplaats is verouderd en biedt niet genoeg ruimte voor het veilig en efficiënt opslaan en gebruiken van materialen en (elektrische) werktuigen. Ook de kantineruimte, die al zo'n vijftig jaar intensief wordt gebruikt, voldoet niet meer aan de eisen. Daarom vervangen we het huidige gebouw door een moderne, toekomstbestendige en volledig energieneutrale werkplaats.

U bent hierover eerder geïnformeerd.



Afbeelding: impressie nieuwe werkplaats

### Aangepast plan: nieuwe locatie werkplaats

We hebben meer tijd nodig gehad dan verwacht voor het voorbereiden van deze plannen. Dat komt ook omdat we een oplossing hebben gezocht voor bezwaren van omwonenden. Om aan hun zorg tegemoet te komen, verplaatsen we het gebouw. We draaien het om, zodat het met de rug naar het fietspad staat. De locatie waar het gebouw moet komen, ziet u op de afbeelding op de achterzijde van dit bericht. Op deze manier staat het gebouw als een soort buffer tussen het werk en uw buurt.

Het gebouw komt hierdoor dichterbij het hek te staan, waardoor de achteringang niet **meer te** gebruiken is.

Het hek gaat daarom permanent dicht, over de exacte datum zullen wij u **informer**en. Met de sluiting van het hek trekken we de groenstrook **door**.

### Oude hoofdingang

Omdat de begraafplaats een mooie plek is om in alle rust een rondje te lopen in het groen, willen we dat deze beter toegankelijk is vanuit de Bokkenbuurt. Bij de oude hoofdingang stellen we daarom een loophek open tijdens de openingstijden van de begraafplaats. Met het openen van de hoofdingang behoudt u een doorgang richting het Smaragdplein en de bushalte die ook in het weekend open is

### Planning en wat merkt u van de werkzaamheden?

De oude hoofdingang wordt opengesteld op het moment dat de achteringang wordt gesloten. Het hek bij de achteringang wordt gesloten wanneer de werkzaamheden starten.

Voor de nieuwe werkplaats vragen we de bouwvergunning medio april aan. Ook start dan de selectieprocedure van een aannemer. We hopen eind 2026 te beginnen met de werkzaamheden. De werkzaamheden duren ongeveer 1 jaar.

### Meer informatie?

Voor meer informatie kunt u contact opnemen met projectmanager Cor Spooman, via telefoonnummer 14 030 of per e-mail: [secretariaatvgu@utrecht.nl](mailto:secretariaatvgu@utrecht.nl).

Heeft u vragen? U bent ook van harte welkom op het kantoor op begraafplaats Tolsteeg. De komende week op donderdag 16 april van 16:30 tot 17:30 en op vrijdag 17 april van 9:00 tot 10:00 uur kunt u terecht bij medewerkers die toelichting kunnen geven op de plannen.

Heeft u vragen maar komen deze momenten niet voor u uit, neemt u dan contact met ons op via bovenstaand mailadres of telefoonnummer.

Voor andere vragen over uw wijk kunt u rechtstreeks terecht bij Wijkbureau Zuid, 't Goylaan 75, via [zuid@utrecht.nl](mailto:zuid@utrecht.nl) of via algemeen telefoonnummer 14 030.



*Afbeelding: bovenaanzicht oude en nieuwe locatie van de werkplaats.*