

# Wijkbericht

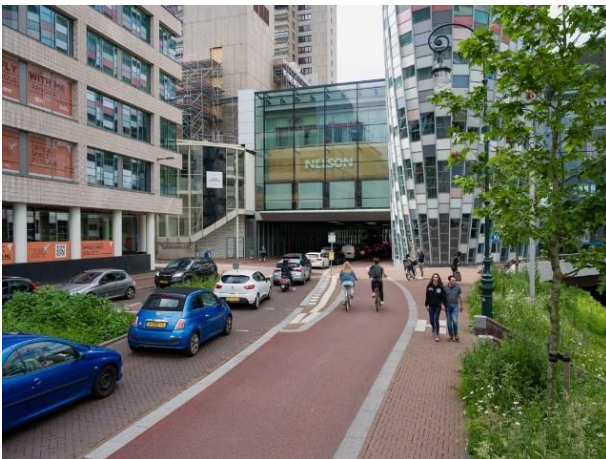
oktober 2024

## Minder autoverkeer Catharijnesingel vanaf 2025

De gemeente Utrecht maakt meer ruimte op de Catharijnesingel voor fietsers en voetgangers. Daarom sluiten we in de loop van het eerste kwartaal van 2025 de Catharijnesingel blijvend af voor doorgaand auto- en motorverkeer. Dit doen we tussen de Stationsstraat en de Spoorstraat. Alle bestemmingen aan de Catharijnesingel blijven nog wel voor iedereen bereikbaar. In dit wijkbericht lees je meer over de uitvoering, routes voor autoverkeer, ontheffingen en het verkeersbesluit.

### Verbeteren van de leefbaarheid

De gemeente wil op meer plekken in de stad de leefbaarheid en bereikbaarheid voor lopen en fietsen verbeteren. Er steken dagelijks veel fietsers en voetgangers de Catharijnesingel over, bijvoorbeeld ter hoogte van Vredenburg en Mariaplaats. Met dit project zorgen we ervoor dat voetgangers en fietsers makkelijker kunnen oversteken tussen het stationsgebied en de binnenstad. Ook helpt de afname van auto's bij het opnieuw inrichten van het Westplein en de Amsterdamsestraatweg. Dit zijn nu nog drukke straten, die we rustiger en groener maken.



### Waar sluiten we de weg af voor de auto?

Auto's en motoren kunnen na de afsluiting niet meer onder Hoog Catharijne doorrijden. De afsluiting komt tussen de Stationsstraat en Spoorstraat. Tot aan de plek van de afsluiting blijft wel alles op de Catharijnesingel bereikbaar, inclusief de parkeergarages. Om afsluiting voor automobilisten te verduidelijken komen er waarschuwingsribbels en verkeersborden.

### Uitzonderingen en ontheffingen

Verkeersdeelnemers die na de afsluiting nog kunnen doorrijden over de Catharijnesingel zijn: nood- en hulpdiensten, logistiek vervoer, OV, taxi's, touringcars en brommers. Daarnaast komen bewoners die ter hoogte van de geslotenverklaring wonen in aanmerking voor een ontheffing waarmee zij wel met de auto of motor door de afsluiting kunnen rijden. Op [www.utrecht.nl/bestemmingcatharijnesingel](http://www.utrecht.nl/bestemmingcatharijnesingel) vindt u de exacte omschrijving van de groep omwonenden die in het najaar een ontheffing kan aanvragen.

### Camera's en telsingangen

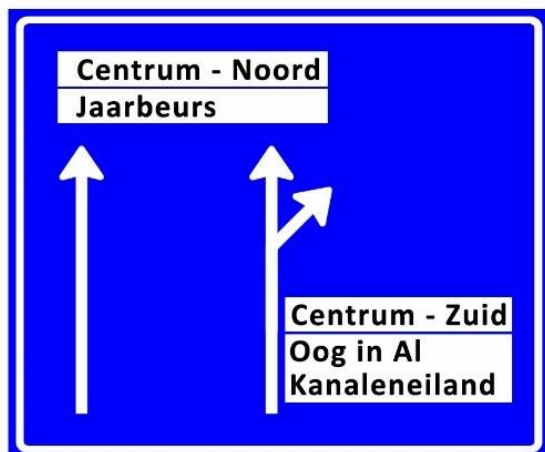
Na het afsluiten van de weg voor doorgaand autoverkeer meten we of het rustiger wordt. Hiervoor gebruiken we verkeersinformatie en leggen we op verschillende plekken telsingangen neer. Daarnaast hangen we camera's op langs de Catharijnesingel, ter hoogte van de afsluiting. Deze testen we in januari 2025, zodat alles na de wegafsluiting goed werkt.

We verwachten de afsluiting begin maart in te voeren, na de voorjaarsvakantie. De camera's controleren dan op auto's en motoren die doorrijden. We geven met tekstkarren en gele verkeersborden aan wanneer de camerahandhaving start. In de eerste 2 maanden na de wegafsluiting krijgen mensen die door de camera zijn vastgelegd bij doorrijden alleen een waarschuwing. Ze hoeven dan nog geen boete te betalen. Zo kan iedereen wennen aan de nieuwe situatie.

### Routes autoverkeer naar binnenstad

Na de afsluiting geven we 2 nieuwe verkeersroutes aan op verkeersborden aan de rand van de stad: Centrum-Noord en Centrum-Zuid. De Centrum-Noord route leidt naar bestemmingen als Wijk C, Tivoli Vredenburg of parkeergarages P3, 4 of 5 onder Hoog Catharijne. U rijdt dan via de Graadt van Roggenweg of Vleutenseweg naar de Daalsetunnel.

De Centrum-Zuid route leidt naar bestemmingen als Mariaplaats, hotel Karel V, wijk Hooch Boulandt en parkeergarages P1, 2 en 5 onder Hoog Catharijne. U rijdt onder andere via de Europalaan, de Balijelaan en de Vondellaan.



Verkeersbord met autoroutes naar het centrum.

### Verkeersbesluit

Om de Catharijnesingel af te sluiten voor doorgaand autoverkeer, nemen we een verkeersbesluit. We maken het verkeersbesluit in de tweede helft van oktober bekend. U kunt het dan vinden via [www.utrecht.nl/bestemmingcatharijnesingel](http://www.utrecht.nl/bestemmingcatharijnesingel). Voor verkeersbesluiten geldt een bezwaartermijn van 6 weken.

### Planning

De nieuwe borden met de routes Centrum-Noord en Centrum-Zuid zijn eind september geplaatst. In tweede helft oktober publiceren we het verkeersbesluit. Vanaf begin 2025 maken we de Catharijnesingel klaar voor de afsluiting: we testen camera's, plaatsen borden en plaatsen markeringen op het wegdek. In deze periode passen we ook de bewegwijzering naar de parkeergarages aan. Begin maart sluiten we de weg af voor doorgaand autoverkeer. Na ingang van de afsluiting verzamelen we gegevens over de effecten op het doorgaand autoverkeer. Dat doen we met behulp van camera's, verkeerslichten, navigatiegegevens en tellingen. In 2026 beoordelen we de gemeten effecten en bepalen we of er eventueel nog aanpassingen nodig zijn.

### Meer informatie?

Ga voor meer informatie naar

[www.utrecht.nl/bestemmingcatharijnesingel](http://www.utrecht.nl/bestemmingcatharijnesingel).

Heeft u vragen over de bestemming Catharijnesingel?

Stuur deze dan naar

[bestemmingcatharijnesingel@utrecht.nl](mailto:bestemmingcatharijnesingel@utrecht.nl)

Voor andere vragen over uw wijk kunt u rechtstreeks terecht bij Wijkbureau Binnenstad, Stadhuisbrug 1, via [binnenstad@utrecht.nl](mailto:binnenstad@utrecht.nl) of via algemeen telefoonnummer 14 030.