

Wijkbericht

september 2024

Nieuwbouw International School Utrecht aan de Cambridgelaan gaat starten

International School Utrecht (ISU) groeit en krijgt daarom een nieuw permanent schoolgebouw aan de Cambridgelaan in het Utrecht Science Park (USP) ter hoogte van de Hogeschool Utrecht. De omgevingsvergunning is afgegeven en de bouwkundig aannemer Van Wijnen Arnhem B.V. en de installateur ITN Installatietechniek B.V. zijn gekozen. Dit najaar starten we met de bouw. In dit wijkbericht vertellen wij u hier meer over.

Over ISU

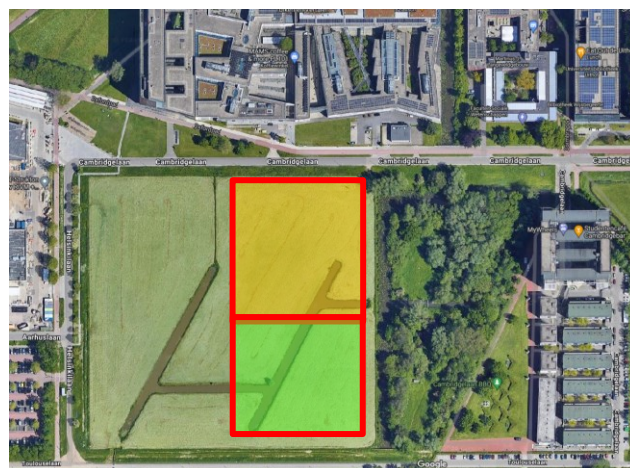
International School Utrecht (ISU) biedt kinderen van internationaal werkende ouders, die gemiddeld 3 tot 5 jaar in Nederland zijn, passend onderwijs. ISU zorgt ook voor passend onderwijs aan Nederlandse kinderen die met hun familie terugkeren uit het buitenland. De leerlingen zijn tussen de 4 en 18 jaar en vertegenwoordigen samen meer dan 60 verschillende nationaliteiten.

ISU verhuist van tijdelijk naar permanent gebouw

ISU zit sinds de opening in 2012 in verschillende tijdelijke units. Met de nieuwbouw in het USP krijgt ISU een vaste locatie, met daarin een basis- en middelbare school en buitenschoolse- en kinderopvang. Leerlingen van ISU doen zoveel mogelijk aan lokale activiteiten mee, bijvoorbeeld de Utrecht Pride, schoolvoetbal en de avondvierdaagse. Ook worden de leerlingen lid van lokale sportclubs en andere verenigingen. Zo zorgt ISU voor verbinding tussen de lokale en internationale gemeenschap.

Inpassing ISU in het USP

Om de komst van ISU in het Utrecht Science Park (USP) mogelijk te maken is een bestemmingsplan opgesteld. Hierin is goed gekeken naar het effect op het verkeer door de komst van het gebouw of het gebouw past in het landschap en welke maatregelen we moeten nemen in het voordeel van het omringende groen en de ecologie.



Ligging nieuwbouw ISU aan de Cambridgelaan met in het geel de locatie van het gebouw met het schoolplein en in groen de speelvelden.

Wat komt er?

- Een energiezuinig schoolgebouw met groene gevels dat past in de omgeving;
- Speelvelden rond de school die buiten schooltijd gebruikt kunnen worden;
- Gymzalen en een theater in het gebouw;
- Het terrein rondom het gebouw wordt groen ingericht;
- Voldoende ruimte voor fietsparkeren;
- Een Kiss & Ride op het schoolplein aan de voorzijde voor ouders die hun kinderen wegbrengen en ophalen;
- Een ondergrondse parkeergarage.



Impressie ontwerp achterkant van nieuwbouw ISU.

Verkeer naar ISU

Op ISU zitten leerlingen uit heel Utrecht en daarbuiten. De school is straks goed te bereiken met het openbaar vervoer (tram) en de fiets. Voor ouders die leerlingen met de auto brengen is het plein aan de voorkant ook ingericht als Kiss & Ride-voorziening. Dit zorgt dat de kinderen veilig van de auto naar het klaslokaal kunnen lopen. Om het aantal auto's minimaal te houden, stimuleert ISU het gebruik van fiets en OV door leerlingen, ouders en personeel en ontmoedigt het gebruik van de auto.

Voor een veilige overstek voor fietsers en voetgangers leggen we bij de Cambridgelaan ter hoogte van de school een overstekplaats aan. Voor een goede bereikbaarheid per fiets komt er een extra fietspad vanaf de Toulouselaan naar de Cambridgelaan met een verbinding naar de fietsenstalling van de school. Daarnaast heeft de Universiteit Utrecht samen met de gemeente het plan om de Cambridgelaan aantrekkelijker en veiliger kunnen maken voor fietsers en voetgangers en de verblijfskwaliteit te vergroten.

Voorlopige planning

De grond is bouwrijp gemaakt. Najaar 2024 start de bouw. De verwachting is dat leerlingen van ISU in 2027 les krijgen in het gebouw.

Wat merkt u hiervan?

Zodra de bouwplanning bekend is organiseren wij een informatiebijeenkomst. Hierin vertellen de aannemer en installateur wat u van de bouw zou kunnen merken en welke maatregelen we nemen. U krijgt voor de informatiebijeenkomst later nog een uitnodiging.

Meer informatie?

Heeft u in de tussentijd vragen. Ga dan voor algemene informatie over dit project naar www.utrecht.nl/isu. Of neem contact op met de projectleider van de gemeente, via telefoonnummer 14 030 of onderwijshuisvesting@utrecht.nl.

Wilt u meer weten over de International School Utrecht. Kijk dan op www.isutrecht.nl.

Voor algemene vragen over uw wijk kunt u rechtstreeks terecht bij:
Wijkbureau Oost-Noordoost | F.C. Dondersstraat 1
oostnoordoost@utrecht.nl | telefoonnummer 14 030.

Op de hoogte blijven?

Wilt u op de hoogte blijven van het nieuws in uw wijk? Geef u dan op voor de digitale nieuwsbrief van de gemeente die één keer in de twee weken verschijnt via www.utrecht.nl/nieuwsbrief.