



# Wijkbericht

september 2022

## Er komen openbare snellaadpalen bij u in de buurt

In de komende maanden plaatst de gemeente openbare snellaadpalen in de stad. Hiermee kunnen elektrische auto's veel sneller worden opgeladen dan met een gewone laadpaal. Ook bij u in de buurt komen één of meer snellaadpalen.

### Het voordeel van een snellaadpaal

De snellaadpalen worden geplaatst bij winkelcentra en sportvoorzieningen. Dat zijn plekken waar mensen kort parkeren. Het voordeel van een snellaadpaal is dat de elektrische auto vaak binnen 30 minuten al tot 80% volgeladen is. Zo kunnen veel meer auto's per dag opgeladen worden dan met een gewone laadpaal. Daardoor zijn uiteindelijk minder gewone laadpalen nodig. De snellaadpalen bieden de elektrische rijders een extra service die het bezoek aan de locatie aantrekkelijker maakt.

### Plek van de snellaadpalen

De snellaadpalen in uw buurt komen ter hoogte van Doornburglaan 14, op het parkeerterrein. In januari hebben we u over dit voornemen geïnformeerd. De plek is nu definitief. Bij elke snellaadpaal kunnen 2 auto's opladen. Ze zijn groter dan gewone laadpalen. Ze zijn ongeveer 2 meter hoog en 80 centimeter breed. Ook wordt een kleinere losse kast geplaatst voor de aansluiting op het elektriciteitsnet. Eén zo'n kast is voldoende voor meerdere snellaadpalen. Zijn er 2 of meer snellaadpalen gepland in uw buurt? Meestal wordt er dan eerst één geplaatst. De rest wordt de komende jaren geplaatst, wanneer de vraag naar snellaadpalen in de buurt groeit.

### Waarom de gemeente laadpalen plaatst

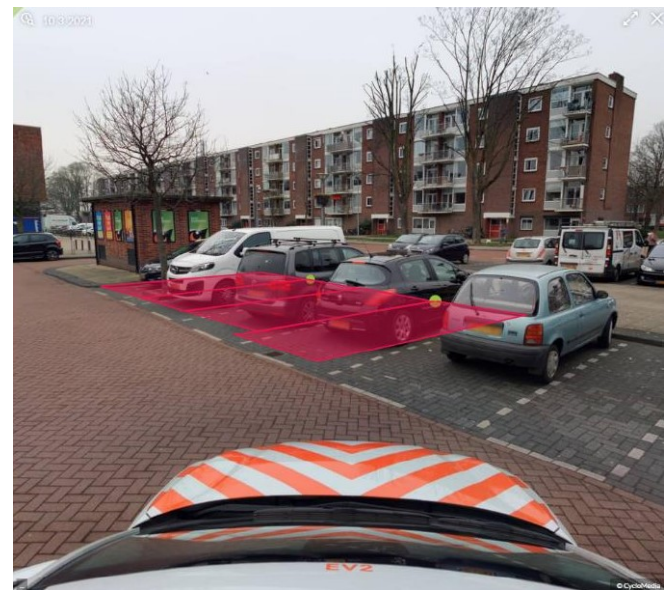
Steeds meer Utrechters gaan elektrisch rijden. Naar verwachting zijn er in 2025 ongeveer 25.000 elektrische auto's in Utrecht. Maar niet iedereen heeft een eigen parkeerplek waar een laadpaal kan staan. Daarom plaatsen we openbare (snel)laadpalen, die iedereen kan gebruiken.

### Verkeersbesluit

Voordat een laadpaal wordt geplaatst, neemt de gemeente een verkeersbesluit. Dit verkeersbesluit is op 12 september 2022 bekend gemaakt in het Gemeentebblad, en vindt u terug op [www.utrecht.nl/laadpalen](http://www.utrecht.nl/laadpalen). Wilt u bezwaar maken? Dat kan tot 24 oktober (zes weken na de publicatiedatum).

### Heeft u vragen?

Voor meer informatie over dit wijkbericht kunt u contact met ons opnemen via telefoonnummer 14 030 of [utrechtelektrisch@utrecht.nl](mailto:utrechtelektrisch@utrecht.nl). Voor andere vragen over uw wijk kunt u terecht bij uw wijkbureau of via telefoonnummer 14 030.



Locatie laadpaal Doornburglaan, vier parkeerplekken