



Wijkbericht

juni 2022

Informatieavond fietsroute Platolaan Padualaan

We willen fietsers tussen de binnenstad en het Utrecht Science Park (USP) meer spreiden en de drukte op het kruispunt Platolaan en bij de oversteek van de trambaan verminderen. Zo kan het fietsverkeer hier sneller doorfietsen. Daarom leggen we een nieuwe fietsroute aan tussen de Platolaan en de Padualaan. Het voorlopig ontwerp is klaar en lichten we toe op een informatieavond. In dit wijkbericht lees u hier meer over.

Ontwerp nieuwe fietsroute

Met een klankbordgroep van bewoners bedachten we een voorkeursvariant van de fietsroute om fietsers vanaf de Platolaan naar het fietspad aan de noordzijde van de Weg tot de Wetenschap te leiden als alternatief voor route over de Cicerolaan. De afgelopen periode hebben we onderzoek laten doen naar hoe het verkeer op het nieuwe ontwerp rijdt. Ook hebben we onderzocht hoe we de bomen langs het tracé gezond kunnen houden. Met deze informatie werkten we de voorkeursvariant van de route uit waarbij we extra ruimtelijke kwaliteit toevoegden.

Platolaan

De afslag van het nieuwe twee richtingen fietspad komt, gereden vanaf de Platolaan naar USP, links op het kruispunt op de Platolaan. Fietsers hoeven hierdoor niet meer te wachten voor het stoplicht en

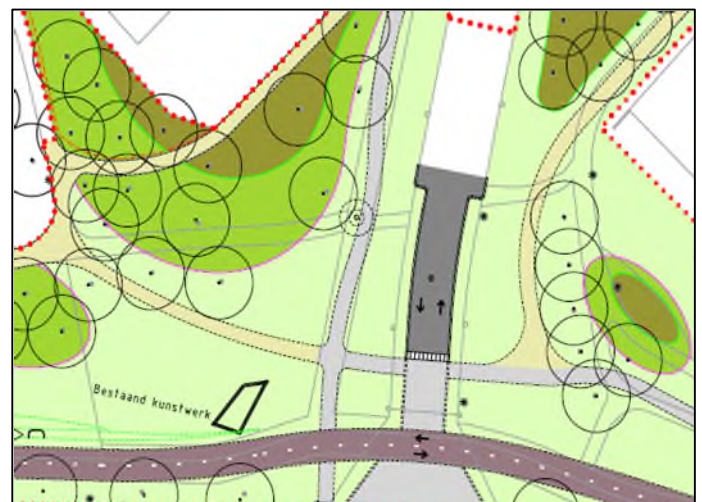
rijden vlot door. De drukte op het kruispunt Platolaan neemt hierdoor af.

Weg tot de Wetenschap en Wim Sonneveldlaan

Het huidige fietspad aan de noordzijde Weg tot de Wetenschap verbreden we om twee richtingen mogelijk te maken. We leggen het fietspad naast de bomen aan met verhoogde betonplaten- om de wortels te sparen. Zo houden we de bomen gezond. De rest van de fietsroute wordt aangelegd in rood asfalt. Rond de Wim Sonneveldlaan maken we ruimte voor het fietspad en leggen we de voetpaden opnieuw aan, fraaier ingepast in het park waardoor we ook de voetgangersroute tussen de wijk en USP verbeteren. De weg versmallen we waardoor het groen van het park uitbreidt en er makkelijker kan worden overgestoken.



Nieuw ontwerp Platolaan met aparte linksaf strook voor fietsers naar het nieuwe twee richtingen fietspad.



Versmalde Wim Sonneveldlaan met nieuwe voetpaden en inritconstructie en meer groen.

Kruising Sorbonnelaan en oude busbaan

Het fietspad loopt onder het viaduct van de A27 richting USP. Het kruispunt passen we aan voor twee richtingen en zo, dat fietsers vloeiender doorrijden. Na de Sorbonnelaan loopt het fietspad over de voormalige busbaan, die we smaller maken en meer 'parkachtig' aanleggen in het groen van de schapenweide. Dit deel van de fietsroute wordt ook gebruikt door de nood- en hulpdiensten. En we leggen een nieuwe fietsoversteek aan op de Padualaan.

Opheffen parkeerplaatsen

Op de Platolaan vervallen vijf parkeerplaatsen door de nieuwe inrichting. We heffen 8 parkeerplaatsen op in de Wim Sonneveldlaan om ruimte te maken voor de inrit, uitbreiding fiets- en voetpaden en extra groen.

Per 1 april 2020 geldt betaald parkeren in Rijnsweerd. De invoering van betaald parkeren evalueren we nog, maar het beeld is dat het rustiger is geworden omdat forenzen elders parkeren. Het opheffen van in totaal 13 parkeerplaatsen heeft hierdoor maar beperkt invloed op de parkeerdruk. Er is geen wachtlijst parkeervergunningen in dit rayon.

Meer bomen en groen

Om het ontwerp te realiseren is het nodig om op de Platolaan drie jonge bomen en bij het viaduct A27 één jonge boom te verwijderen. Deze verplanten we rond de kruising Sorbonnelaan en de Padualaan. Ook willen we in overleg met de universiteit rond de Padualaan vier extra bomen aanplanten. Alle overige bomen langs de route blijven behouden.

Informatieavond en reageren

De ontwerpen en een uitgebreide toelichting op de gemaakte keuzes zijn te bekijken op [www.utrecht.nl/fietsroute USP](http://www.utrecht.nl/fietsroute-USP). Ook lichten we graag het ontwerp toe op een informatieavond. Deze vindt plaats:

Wanneer: woensdag 6 juli

Hoe laat: 19.00 - 21.00 uur

Waar: Oude Tolhuys, Weg naar Rhijnauwen 13-15

Wilt u reageren op de plannen of zijn we wellicht iets vergeten, dan kunt u dat op de avond aangeven. Ook kunt u mailen naar kruisingplatolaan@utrecht.nl. De reactietermijn loopt tot 22 juli.

Vervolg

We bekijken of we met de reacties het ontwerp nog aanpassen en maken deze af. Als de raad akkoord is met het ontwerp en het verzoek om dit uit te voeren, zoeken we dit najaar een aannemer. Als alles goed gaat, starten eind dit jaar de werkzaamheden.

Heeft u vragen? Neem dan contact op met Sander Rijksen van de gemeente Utrecht, via telefoonnummer 14 030 of via kruisingplatolaan@utrecht.nl

Voor andere vragen over uw wijk kunt u rechtstreeks terecht bij Wijkbureau Oost, of via telefoonnummer 14 030.



Hier komt het nieuwe twee richtingen fietspad

- 1 Platolaan en tramhalte Krommerijn
- 2 Noordzijde eg tot de Wetenschap
- 3 Wim Sonneveldlaan
- 4 Viaduct A27

- 5 Sorbonnelaan (kruising)
- 6 Voormalig busbaan naast trambaan
- 7 Schapenweide
- 8 Padualaan en parkeerterrein
- 9 Kruising Padualaan