



# Wijkbericht

oktober 2021

## Kleine aanpassing maaien rietkraag Jules Stynestraat

Het wijkbureau heeft een initiatief ontvangen van enkele bewoners aan de Jules Stynestraat om de openingen van de rietkraag iets te verschuiven. De gemeente ondersteunt dit initiatief.

### De wijziging in de rietkraag

Enkele bewoners van de woonboten hebben gevraagd om een kleine wijziging in de rietkraag, voor meer privacy in hun woonboten en op hun terrassen. Door de openingen in het riet een paar meter te verschuiven is er minder inkijk. Ook verkleinen we enkele openingen. De gemeente heeft getoetst of dit kan. Het water blijft goed bereikbaar voor recreatie. Het onderhoud van de rietkraag blijft goed uitvoerbaar.

### Hoe gaat het er uit zien

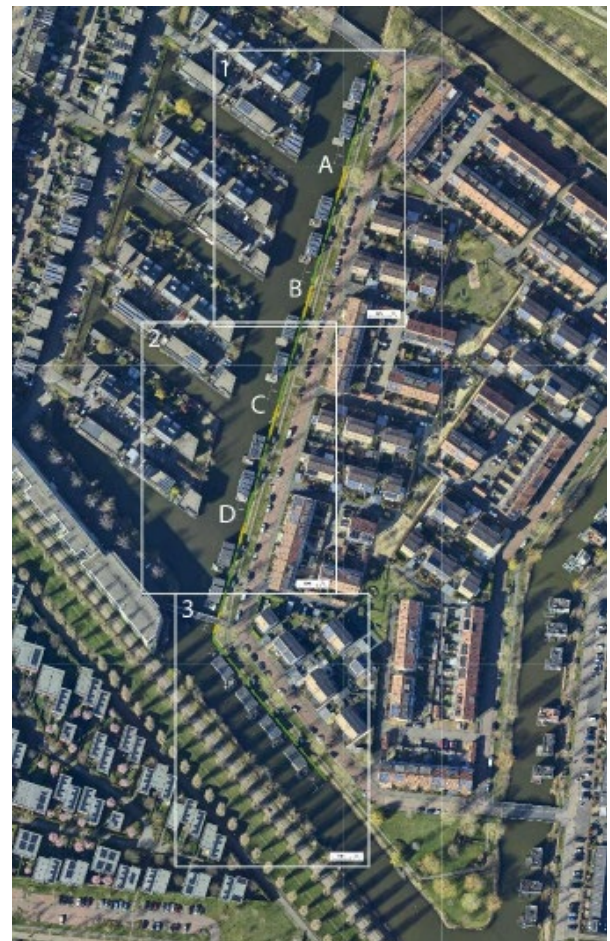
Op het plaatje hiernaast ziet u de oevers langs de Jules Stynestraat waar het om gaat. Op de achterzijde ziet u de deelplaatjes met de situatie nu en hoe we vanaf volgend jaar gaan maaien. In rood ziet u de huidige openingen in het riet. In blauw de nieuwe situatie.

### Wilt u reageren

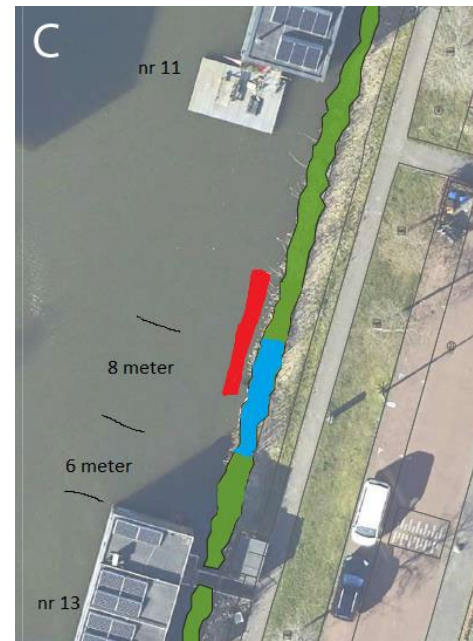
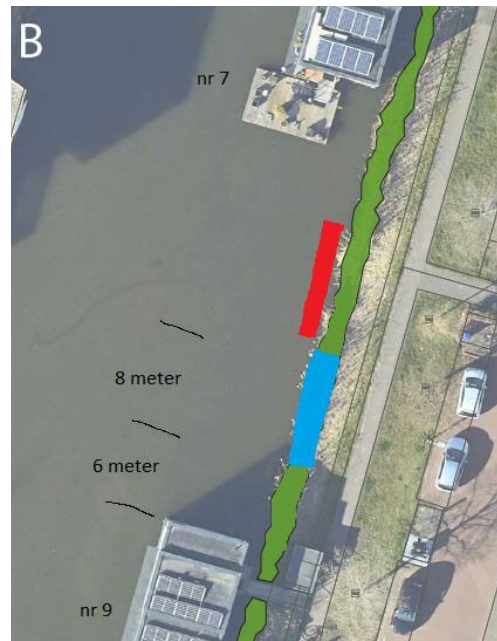
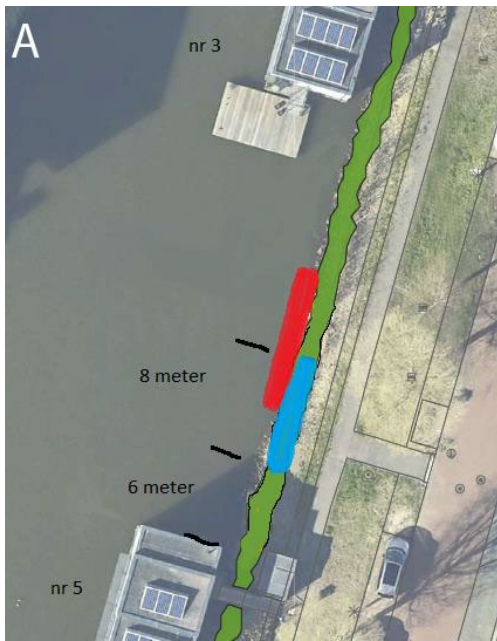
Wij denken dat dit initiatief recht doet aan de belangen van de woonbootbewoners, walbewoners en wijkbewoners die op het water willen recreëren. Als u op het nieuwe maaiplan wil reageren, doe dit dan voor 30 oktober 2021 door een mail te sturen aan [leidscherijn@utrecht.nl](mailto:leidscherijn@utrecht.nl)

### Meer informatie?

Voor meer informatie over deze wijziging of andere vragen over uw de wijk Leidsche Rijn kunt u contact opnemen met wijkbureau Leidsche Rijn, via telefoonnummer 14 030 of [leidscherijn@utrecht.nl](mailto:leidscherijn@utrecht.nl).

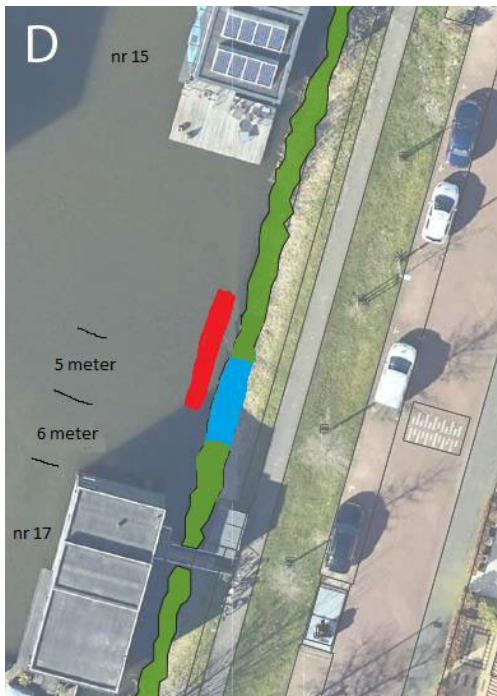


Plaatje: Oevers Jules Stynestraat met deelgebieden aangegeven



**Posities A, B en C**  
 A: tussen huisnummer 3 en 5  
 B: tussen huisnummer 7 en 9  
 C: tussen huisnummer 11 en 13

- Allen 34,5 meter tussenruimte
- 6 meter vanaf de niet-vlonderkant (arken met de hoge nummers)
- 8 meter opening in het riet



**Positie D**  
 D: tussen huisnummer 15 en 17

- 28 meter tussenruimte
- 6 meter vanaf de niet-vlonderkant (ark met huisnummer 17)
- 5 meter opening in het riet



**Opening bij huisnummer 27 (meest zuidelijke ark)**

- Opening van 12 meter kan blijven
- Afstand vanaf de vlonder iets vergroten (naar 20 meter)

**Legenda:**  
 Rood – de huidige openingen  
 Blauw – de voorgestelde openingen