

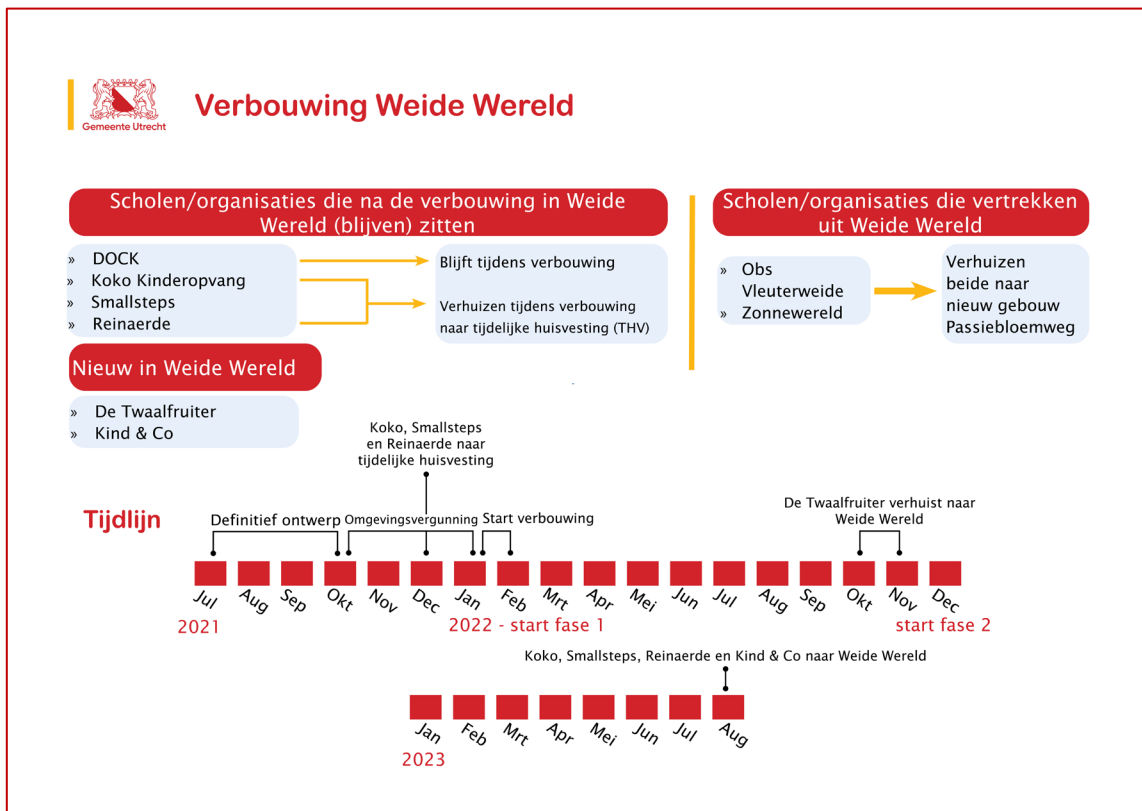


Wijkbericht

mei 2021

Verbouwing Weide Wereld

Het verbouwen van een groot gebouw met veel verschillende huurders, zoals de Weide Wereld vraagt een enorm goede voorbereiding met veelvuldig overleg, afstemming en aanpassingen in het nieuwe ontwerp van het pand. Op dit moment zijn we bezig met het voorontwerp. Een goed moment om u te informeren over wat er de komende tijd gaat gebeuren.



Wat doen we voor de verbouwing begint?

Voordat een aannemer begin 2022 kan beginnen met het verbouwen van de Weide Wereld moeten er nog een aantal dingen gedaan worden.

Voorontwerp

Op dit moment zijn we bezig met het voorontwerp van het gebouw. Tijdens deze fase overleggen architect, de gemeente en de verschillende huurders over de

nieuwe inrichting van de Weide Wereld. De verwachting is dat het voorontwerp in juni klaar is.

Definitief ontwerp

Als de partijen het eens zijn over het voorontwerp, gaat de architect verder met het invullen van alle details. Dan wordt er bijvoorbeeld bepaald welk materiaal waar wordt toegepast en wordt gekeken naar kleurgebruik.

[Lees verder op de achterkant](#)

Zodra er een definitief ontwerp is, wordt u via een wijkbericht uitgenodigd voor een informatiebijeenkomst.

Omgevingsvergunning

Als het definitief ontwerp klaar is wordt de omgevingsvergunning aangevraagd en wordt de aannemer via een aanbesteding geselecteerd.

Tijdelijke verhuizing huurders

Eind dit jaar verhuizen Koko, Smallsteps en Reinaerde (voor 1,5 jaar) naar een tijdelijke huisvesting vanwege geluidsoverlast tijdens de verbouwing.

Start verbouw begin 2022

De verbouwing is verdeeld in twee fases

Fase 1

Als alles volgens planning verloopt, start het eerste deel van de verbouw in januari/februari 2022. Dock, Sport, en de Zonnewereld kunnen in het pand blijven zitten.

Aan het eind van deze fase komt de Twaalfruiter deels in de Weide Wereld en vertrekt de Zonnewereld naar de tijdelijke locatie om even later haar intrek te nemen aan de Passiebloemweg. Obs Veuterweide verhuist dan ook (vanuit tijdelijke huisvesting) naar de Passiebloemweg.

Fase 2

In fase 2 wordt het laatste deel van de Weide Wereld verbouwd. Als dit klaar is komen Koko, Smallsteps en Reinaerde weer terug en wordt Kind & Co verwelkomd als nieuwkomer in de Weide Wereld. Deze fase start eind 2022.

Meer informatie?

Voor meer informatie kunt u contact opnemen met de projectleider van Onderwijshuisvesting, via telefoonnummer 14 030 of projectmfaleidscherijn@utrecht.nl.

Voor andere vragen over uw wijk kunt u rechtstreeks terecht bij Wijkservicecentrum Leidsche Rijn, Brusselplein 4, of via telefoonnummer 14 030.