



Wijkbericht

september 2019

Speelplek Cremerplein

Op woensdagmiddag 2 oktober aanstaande organiseert de gemeente een inloopmiddag voor ouders en kinderen rond het Cremerplein. Op die middag worden twee ontwerpen voor een nieuwe inrichting van de speelplek op het Cremerplein getoond. Bezoekers van de inloopmiddag kunnen kiezen welk ontwerp zij het mooiste vinden.

Voor de aanleg van een nieuwe warmteleiding moest het Cremerplein worden opgebroken. Ook een deel van de speelplek moest tijdelijk worden verwijderd. Een paar speeltoestellen zijn tijdelijk op een andere plek op het plein geplaatst.

Nu het werk aan de warmteleiding gereed is, kan de speeltuin weer hersteld worden. Bewoners hebben aan de gemeente gevraagd of er daarbij ook wat verbeteringen konden worden aangebracht. Er is volgens hen behoefte aan wat avontuurlijker speelgelegenheden.

Aan die bewonerswens wil de gemeente tegemoet komen. In het voorjaar van 2019 is al een keer aan bewoners gevraagd om suggesties te doen voor toestellen die vervangen zouden moeten worden. Toen werd aangegeven dat ingrijpendere verbeteringen gewenst zijn.

Er liggen nu twee ontwerpen voor een vrijwel geheel nieuw ingerichte speelplek. Wij nodigen u uit om die ontwerpen tijdens de inloopmiddag te komen bekijken en uw voorkeur aan te geven. Daarbij denken we vooral aan ouders met kinderen die gebruik maken van de speelplek.

Op de achterzijde van dit wijkbericht vindt u afbeeldingen van beide ontwerpen. Op de inloopmiddag liggen er grote afdrucken van beide ontwerpen en worden de ontwerpen ook toegelicht.

De inloopmiddag zal plaatsvinden op:

Woensdagmiddag 2 oktober
Van 15.30 uur tot 17.30 uur
Op het Cremerplein

Op basis van de reacties op deze middag wordt een keuze gemaakt.

Omdat er voor speeltoestellen een lange levertijd geldt zal de plaatsing niet eerder dan in december van dit jaar plaatsvinden.

Meer informatie

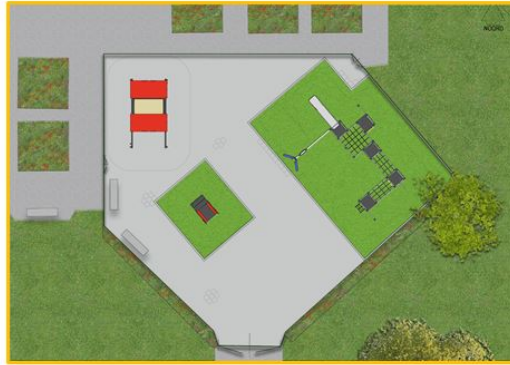
Voor meer informatie kunt u contact opnemen met wijkbureau west, via telefoon nummer 14 030 of e-mail west@utrecht.nl

Ook voor andere vragen over uw wijk kunt u terecht bij het wijkbureau West, Stads kantoor, Stadsplateau 1, 5e etage.

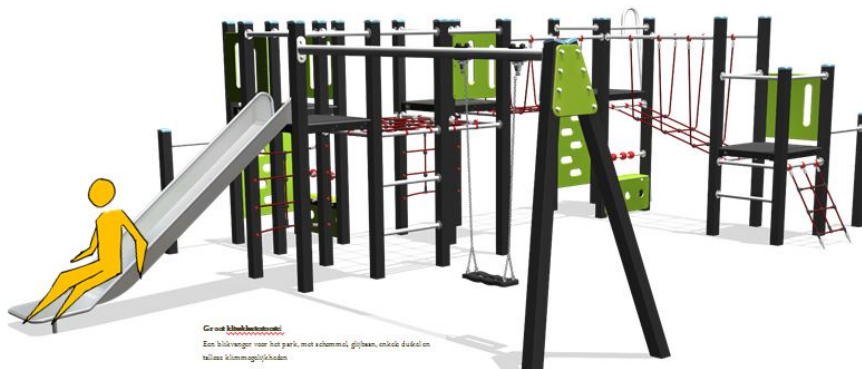
SPEELPLAATS CREMERPLEIN, UTRECHT - OPTIE 1



Afsluitbare zandbak
Goed voor de motorische vaardigheden



Vrachtwagen
Samen de speelplek schoon houden



Groot klimrekennet
Een klimreger voor het park, met schommel, glijbaan, enkele duikelen
tussen klimmogelijkheden



SPEELPLAATS CREMERPLEIN, UTRECHT - OPTIE 2



Afsluitbare zandbak
Geen last van katten



Schommel
Wie komt het hoogst



Vrachtwagen
Samen de speelplek schoon houden



Klimleertent
0,6 m hoog, voor jonge kinderen



Dubbele stiel
Met vriendjes en vriendinnetjes duikelen tot je er
duizelig van wordt



Klimkruissteek
1,5 m hoog, voor de wat oudere kinderen

Dit is een afbeelding van een conceptuele tekening. Het is een ontwerp van een speelplek met verschillende elementen. De afbeelding is bedoeld om de lay-out van de speelplek te illustreren. Het is een conceptuele tekening en niet een foto van een reële speelplek.