

Wijkbericht

juli 2019

Nieuwe inrichting Muziekplein

Het Muziekplein, naast het station en winkelcentrum Terwijde, richten we na de zomer opnieuw in. Er komt meer groen, sportmogelijkheden en een jongerenplek. Het Tiny Forest blijft. Op de achterkant van dit wijkbericht staat een kaart met de nieuwe inrichting. Er komt ook een speeltuin. U kunt stemmen welke speeltoestellen in de speeltuin komen.

Een groen plein

Het grootste deel van het plein maken we groener met bomen en gras om op te spelen of te zitten. Het water komt dichterbij het plein. Het Tiny Forest is vorig jaar aangelegd door schoolkinderen en blijft bestaan.

Activiteiten- en evenementenplein

Op het plein zou eerst een gebouw komen. Dit bleek niet haalbaar. Over tien jaar kijken we of er alsnog een gebouw kan komen.

Op de plek van het gebouw komt nu een activiteiten- en evenemententerrein. We gebruiken daarvoor de vloerplaten die er al liggen. Er komen goaltjes, baskets en zitelementen. Ook komen er kasten/spelelementen/tribunes van het buurtinitiatief The Outsiders. Zij maken ook een 'ball pole' voor balspellen. Evenementen, zoals een kermis of circus, kunnen ook op het plein plaatsvinden.

Sportplek

Naast het activiteitenplein komt een sportplek met sporttoestellen.

Jongerenplek

The Outsiders hebben ook de jongerenplek ontworpen. Ze noemen het een Vinex-huisje, zoals dit een aantal jaar geleden bedacht is met buurtbewoners.

Stemmen voor de speeltuin

Op het plein komt ook een speeltuin. Op de volgende pagina's staan de twee opties waar u op kunt stemmen. Of ga direct naar utrecht.onzewijk.nl om te stemmen.

Parkeren

De auto's die nu op het Muziekplein staan, moeten straks ergens anders parkeren. Uit parkeeronderzoek blijkt dat er voldoende plekken beschikbaar zijn rondom het winkelcentrum en in de omliggende straten en parkeergarages. Langs de Hof Ter Weydeweg komen 24 extra parkeerplaatsen, waar de school en het kinderdagverblijf gebruik van kunnen maken als Kiss & Ride plek. Als er in de toekomst toch een gebouw komt, bekijken we de parkeersituatie opnieuw.

Planning

De uitvoering vindt plaats in het najaar.

Meer informatie

Voor meer informatie of aanvullende ideeën, kunt u contact opnemen met Sandra Beenen (projectleider) via telefoonnummer 14 030 of e-mail leidscherijngroeit@utrecht.nl.

Meer informatie over het Muziekplein staat op www.utrecht.nl/muziekplein.

Voor andere vragen over uw wijk kunt u rechtstreeks terecht bij wijkbureau Leidsche Rijn, Brusselplein 4, of via telefoonnummer 14 030.



Gemeente Utrecht

Stemmen voor de speeltuin

Op het Muziekplein staat al een gele glijbaan, maar daar komen nog meer speeltoestellen bij. De speeltuin komt bij de letter A op de plattegrond achterop het wijkbericht.

Welke speeltuin wordt het? Optie 1 of optie 2? Op de achterkant staan de twee opties waar u op kunt stemmen. We gaan ook langs bij basisschool De Ridderhof (groep 5 t/m 7) en BSO Schatgravers, zodat de kinderen hun stem kunnen uitbrengen.

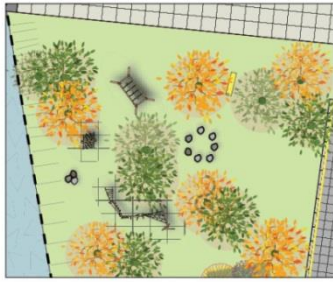
De uitslag wordt via www.utrecht.nl/muziekplein bekend gemaakt. U kunt na het stemmen ook aangeven dat u de uitslag per mail wilt ontvangen.

Stem op utrecht.onzewijk.nl

Zie de stemopties op de achterkant.

Stemmen kan tot en met 19 juli

Speeltuin optie 1



Legenda
Bomen
Boomschors
Gras



Gele glijbaan (huidige situatie)



Keien

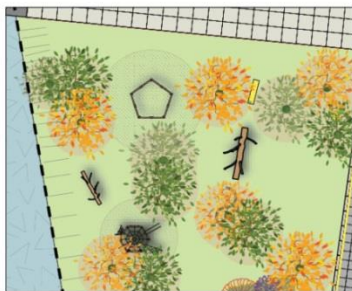


Lang klimrek



Familieschommel

Speeltuin optie 2



Legenda
Bomen
Boomschors
Gras



Gele glijbaan (huidige situatie)



Boomstam



Rond klimrek



Vijf schommels