



Wijkbericht

maart 2019

Definitief ontwerp speelplek Donsvlinder (Parkwijk)

Een aantal bewoners heeft gereageerd op het plan voor verandering van de speelplek achter de Donsvlinder. Er waren bezwaren over de 3 gemetselde bloembakken en de picknicktafel. In overleg met betrokkenen is het ontwerp aangepast, zodat er toch meer kleur komt op de plek en een bankje. In dit wijkbericht leest u hoe het definitieve ontwerp is geworden voor deze speelplek.

Wat komt er op de nieuwe speelplek?

- Een nieuwe speelhuis met een gekleurd dak (zie plaatje).
- 1 bestaand bankje blijft en komt bij de boom te staan (zie tekening op achterkant).
- In het gras rondom de boom wordt gemengd bloemzaad gezaaid, zodat in de zomer een cirkel bloemen rondom de boom groeit (diameter 60 cm). Na de bloei wordt het afgemaaid.
- Op het voetpad komt een vrolijke sticker van een slang (zie plaatje).
- We gaan de hoeken in het voetpad iets ruimer maken met stoeptegels. Zo kunnen de kinderen makkelijker met hun fietsjes rondrijden.
- De boom is ziek en zal vervangen worden door een nieuwe boom (zelfde soort als de huidige boom).
- Er komt een rij van lage paaltjes in het gras.
- Rondom het speeltoestel komt gras.

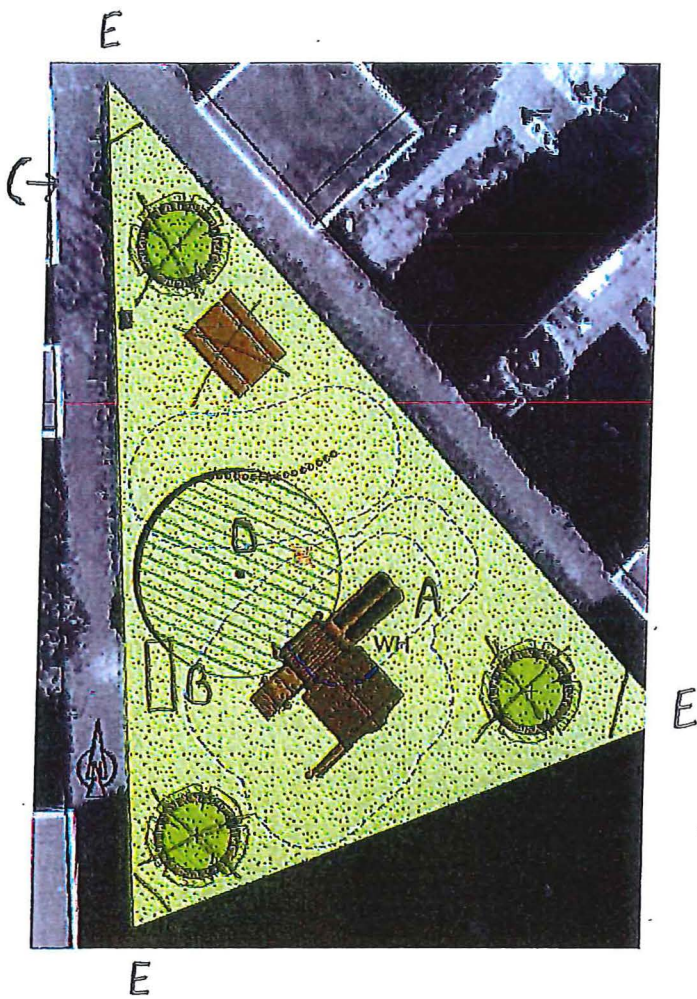


Uitvoering en meer informatie over het project
De datum van uitvoering is nu nog niet bekend. Houdt u hiervoor de website in de gaten. www.utrecht.nl/speelplekdonsvlinder
Voor de boom moet een kapvergunning aangevraagd worden.

Vragen

Als u nog vragen heeft, kunt u contact opnemen met Miriam Hueber, wijkadviseur Leidsche Rijn via leidscherijn@utrecht.nl of 030 2869940.

Voor andere vragen over uw wijk kunt u terecht bij wijkbureau Leidsche Rijn:
Dorpsplein 1, Vleuten, telefoon 14 030,
leidscherijn@utrecht.nl
www.utrecht.nl/leidscherijn



A = Speelhuisje met gekleurd dak

B = 1 bankje blijft staan

C = Sticker met slang

D= Zaaian gemengd bloemzaad rondom boom

E= Verruimen hoeken met trottoirtegels

X= Picknicktafel en bloembakken zijn verwijderd uit plan